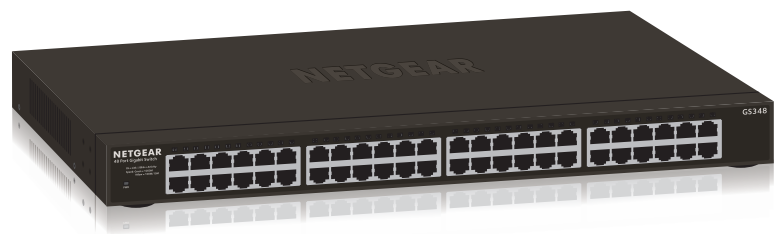


Instalace

48portový neřiditelný ethernetový přepínač ProSAFE pro montáž do racku Model GS348



Obsah balení



NETGEAR

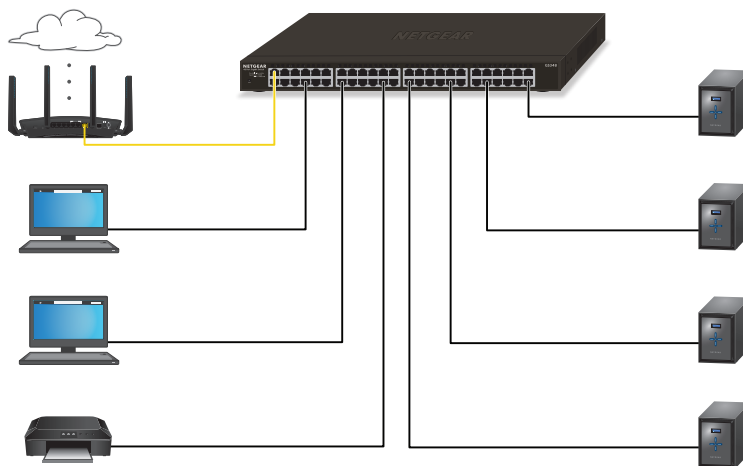
Krok 1: Nainstalujte přepínač

Přepínač můžete položit na hladkou plochu nebo jej namontovat do racku. Další informace o montáži přepínače do racku najdete v části *Montáž přepínače do racku* na straně 2

➤ Instalace přepínače na hladký povrch:

1. Připevněte gumové nožičky dodávané v balení společně s přepínačem.
2. Zkontrolujte, zda je přepínač umístěn v prostoru s alespoň 5 cm volného prostoru podél všech stran z důvodu ventilace.

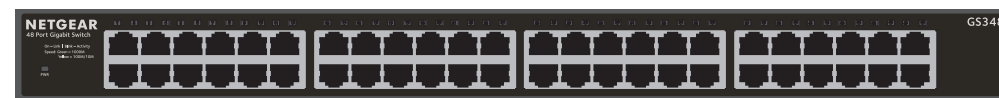
Krok 2: Připojte zařízení



Krok 3: Připojte napájení



Krok 4: Zkontrolujte stav



Kontrolka LED napájení

- Zapnuto
- Vypnuto

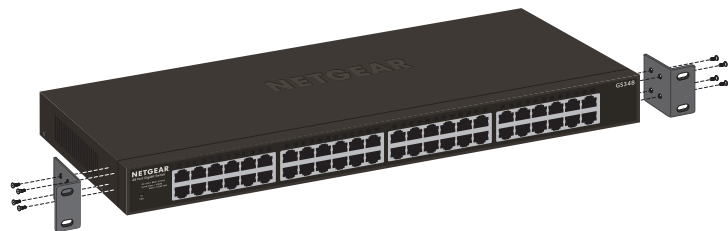
Kontrolky LED portů (Porty 1-48)

- Připojení 1 000 Mb/s
- Rychlost připojení 100 nebo 10 Mb/s
- Činnost (bliká)
- Bez připojení (vypnuto)

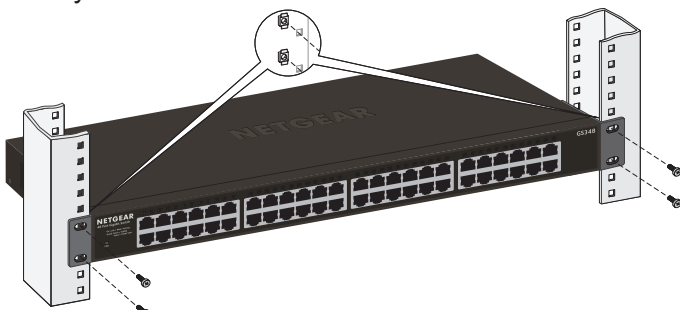
Montáž přepínače do racku

Doporučujeme použít montážní držáky a šrouby dodané s přepínačem.

1. K připevnění montážního držáku na stranu spínače použijte křížový šroubovák č. 2.



- a. Vložte šrouby přes držák a do montážních otvorů v přepínači.
 - b. Utáhněte šrouby připevňující montážní držáky k přepínači.
2. K připevnění přepínače montážními držáky k racku použijte křížový šroubovák č. 1.



- a. Vyrovnajte montážní otvory v držáku s otvory v racku a vložte dva šrouby se zaoblenou válcovou hlavou přes jednotlivé držáky do racku.
- b. Utáhněte šrouby připevňující montážní držáky k racku.

Specifikace

Specifikace	Popis
Síťové rozhraní	Konektor RJ-45 pro rozhraní 10BASE-T, 100BASE-TX nebo 1000BASE-T
Síťový kabel	Kabel sítě Ethernet kategorie 5e (Cat 5e) nebo lepší
Portů Gigabit Ethernet	48
Úroveň hluku	Bez ventilátoru
Jumbo rámce	9216 bajtů
Úsporná síť Ethernet (EEE)	Ano
Automatické vypínání	Ano
Detekce zkratu kabelů	Ano
Spotřeba	100–240 V AC, 5060 Hz, maximum 1,4 A
Hmotnost	3,15 kg
Rozměry (Š x H x V)	440 mm x 204 mm x 43,3 mm
Provozní teplota	0 až 50°C
Provozní vlhkost	0 % až 90 % (nekondenzující relativní vlhkost)

Podpora

Děkujeme vám, že jste zakoupili produkt společnosti NETGEAR. Na stránkách www.netgear.com/support si produkt můžete zaregistrovat. Získáte tam také nápovědu, nejnovější soubory ke stažení, uživatelské příručky a možnost diskutovat s ostatními uživateli. Společnost NETGEAR doporučuje používat pouze její oficiální zdroje podpory.

Aktuální Prohlášení o shodě pro EU najdete na adrese:
http://kb.netgear.com/app/answers/detail/a_id/11621.

Prohlášení o shodě s příslušnými zákony a předpisy najdete na adrese
<http://www.netgear.com/about/regulatory/>.

Před připojením zdroje napájení si přečtěte prohlášení o shodě s příslušnými předpisy.



201-21505-01



NETGEAR INTL LTD
Building 3, University Technology Centre
Curraheen Road, Cork, Irsko

NETGEAR, Inc.
350 East Plumeria Drive
San Jose, CA 95134, USA

© NETGEAR, Inc. NETGEAR a logo NETGEAR jsou ochranné známky společnosti NETGEAR, Inc. Jakékoli ochranné známky, které nepatří společnosti NETGEAR, jsou použity pouze k referenčním účelům.

březen 2017